

# MONTHLY MEMBERSHIP PROGRESS REPORT

OMRÅDE SWEDEN

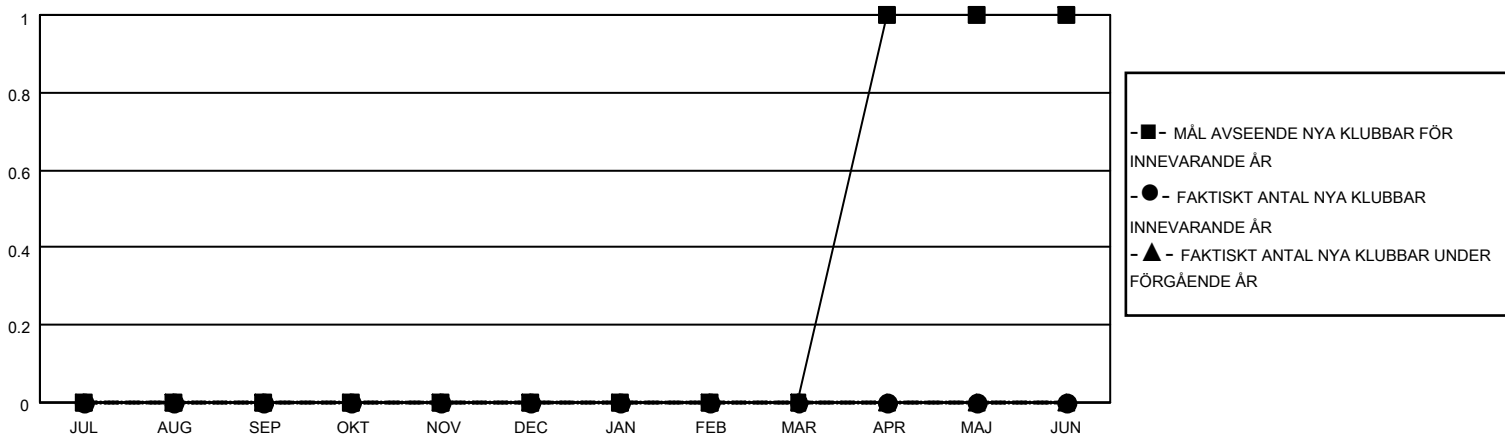
District 101 S

Results as of: 9/30/2022

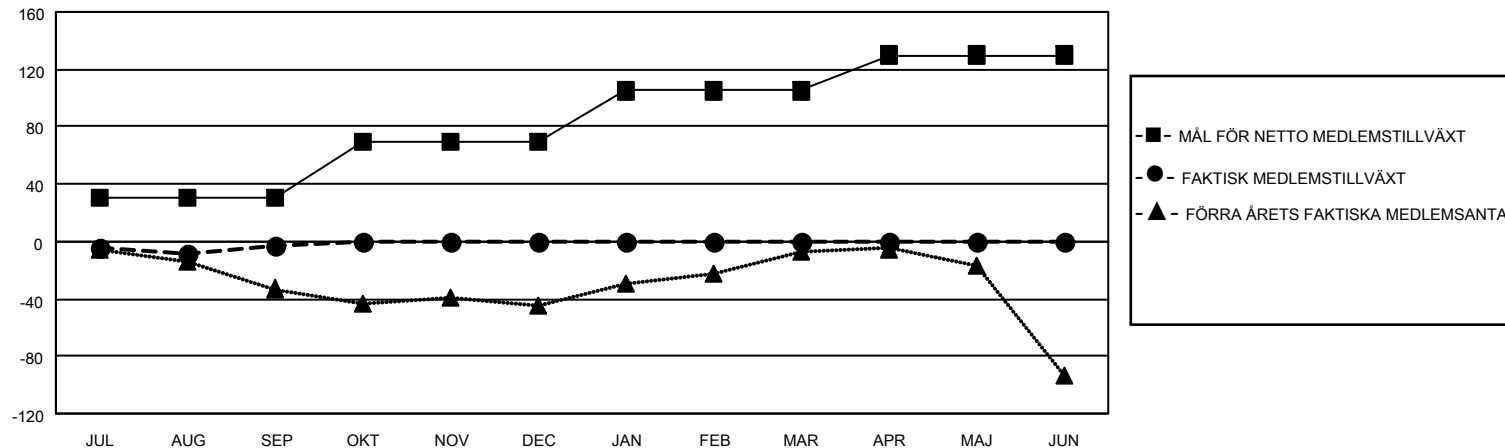
Klubbar			
RESULTAT FÖR 2022-2023			
KVARTAL	MÅL AVSEENDE NYA KLUBBAR	NYA KLUBBAR	AVFÖRDA KLUBBAR
JUL/AUG/SEP	0	0	1
OKT/NOV/DEC	0	0	0
JAN/FEB/MAR	0	0	0
APR/MAJ/JUN	1	0	0

Medlemmar			
RESULTAT FÖR 2022-2023			
KVARTAL	MÅL FÖR NETTO MEDLEMSTILLVÄXT	FAKTISK MEDLEMSTILLVÄXT	FAKTISKT ANTAL AVFÖRDA MEDLEMMAR (inklusive transfer)
JUL/AUG/SEP	30	36	32
OKT/NOV/DEC	40	0	0
JAN/FEB/MAR	35	0	0
APR/MAJ/JUN	25	0	0

MÅL OCH FAKTISKT ANTAL NYA KLUBBAR



MÅL OCH FAKTISKT ANTAL MEDLEMMAR



NEDLAGDA KLUBBAR: 1

AVFÖRDA MEDLEMMAR

AVLIDNA	4
NEDLAGD KLUBB	0
ANNAN	28
<b>TOTAL</b>	<b>32</b>

16 CLUBS OF 88 TOG UPP EN ELLER FLER NYA MEDLEMMAR

[KLICKA HÄR FÖR KUMULATIV MEDLEMSDATA](#)

KÖNSFÖRDELNING

MAN	1,648 (74.71%)
KVINNA	558 (25.29%)
NON BINARY	0 (0.00%)
PREFER NOT TO ANSWER	0 (0.00%)

ANTALET FAMILJEMEDLEMMAR 280

FAMILJEMEDLEMMAR SOM BETALAR HÄLFTEN AV MEDLEMSAVGIFTEN 140